

Chill House

～ チルハウス ～

■ 利根沼田の工務店紹介

TOPIC Chill Time

■ 「手のひら」と「木」サブロックスタイル

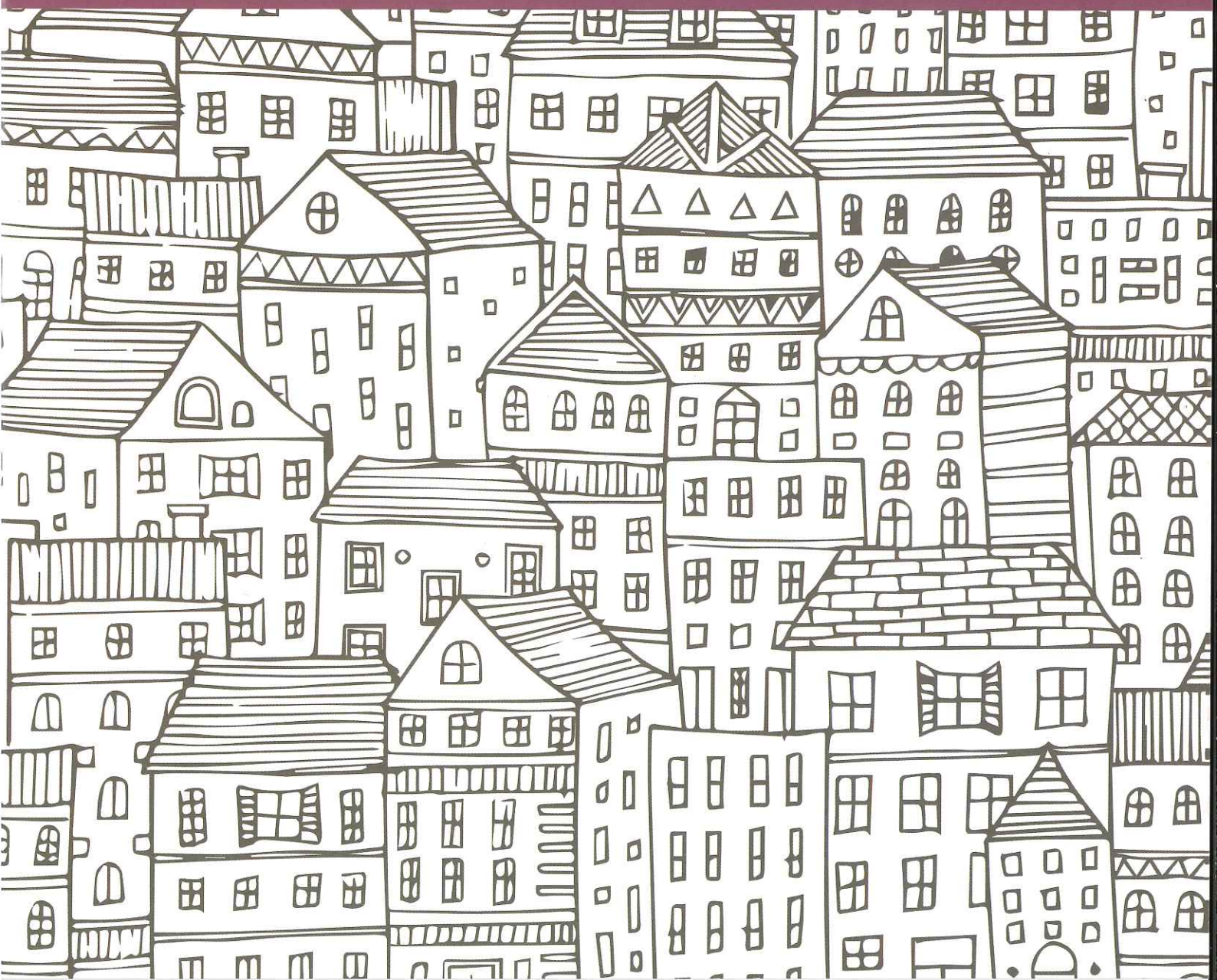
Chill Point 室内を快適に過ごす

■ スリッパとルームシューズのちょっとしたおはなし

特別 森のアリエ kobaemi 作

■ 『森のお茶会』のぬり絵

■ (次回予告) イベント情報





モデルハウスは予約制で受付しております。

人とお財布にやさしい「エコ住宅」の家づくり

自由設計

リフォーム

BELS5つ星

アフターメンテナンス

提案力

職人技

省エネ

高気密・高断熱

有限会社 大竹住建

〒378-0002 沼田市横塚町 1391-1

TEL : 0278-25-9192

FAX : 0278-25-9395

WEB : <https://www.ohtakejuken.jp/>

代表 大竹 博之

営業時間 8:00 ~ 18:00 (定休日: 不定休)



ohtakejuken
QRコード



インフォメーション

完成見学会のお知らせ

11月

6日(土)・7日(日)

27日(土)・28日(日)

2月

26日(土)・27日(日)

を開催します。(予約制)
事前にHPまたはお電話でご予約
をお願いします。



大竹住建のモデルハウスは、空間を『使いやすい』見た目も『調和』がとれた造りになっています。女性目線の家事ラック動線で、間取りや使いやすさを重視したモデルハウスです。

創業60年以上の実績をもつ大竹住建。利根沼田を中心に地域の方々に愛され続け、より良い家づくりを目指しています。人とお財布にやさしい「エコ住宅」は、コストを最大限に抑え省エネかつ高性能な住宅でお客様を笑顔にできました。子育て世代の方にも無理のない予算で、家族の想いを丁寧にお伺いし、新しい生活が快適に暮らせるようサポートしていきます。資金計画や要望など親身に寄り添い、一緒に楽しみながら築き上げていくことができます。



構造: 木造 軸組延床面積: 148.00(44.77坪)
1F: 77.00 (23.29坪) 2F: 71.00 (21.48坪)
バルコニー: 6.00 (1.81坪)