



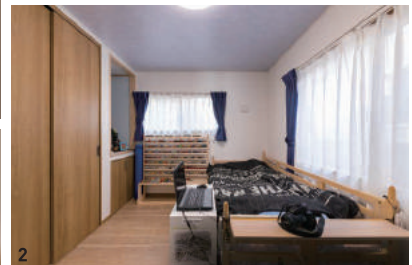
## Aさん家族が

自動出力／価格帯

## で建てた家

家族構成：夫婦＋猫1匹

- [ 延床面積 ] 88.74㎡ (26.8坪)
- [ 敷地面積 ] 234.21㎡ (70.8坪)
- [ 工法・構造 ] 木造軸組
- [ 竣工年月 ] 2020年9月
- [ 所在地 ] 群馬県沼田市



# 社長の提案力で実現できた平屋。 明るく暖かい室内に愛猫も満足！

### 建築会社の決め手

傾斜地や住宅街という敷地で他社ではコスト面や要望を叶えるのが難しくて。社長は経験から多彩なアイデアを出して「建てたい家」の姿に寄り添ってくれました。平屋の実績や現実的なプランも決め手です。

### 住み心地

エアコンは冬22度設定ですぐ家中が暖まり、切っても暖かいままでとにかく快適。電気代も節約できています。寒さの悩みや駐車場のストレス等全て解決してくれました！暮らしやすく平屋にして大正解です。

1／天窗を2カ所設け、明るく開放的なLDK。左手には愛猫の為の出入り口をつけ自由に歩き回れる 2／多趣味なAさんの部屋は収納たっぷり 3／傾斜地という案件に向き合い叶えた平屋。平屋で駐車スペースも確保 4、5／キッチン～パントリー～玄関の回遊動線は同社の提案で。買い物帰りやゴミ出しに重宝 6／キッチン横に収納を設けリビング周りの小物をまとめて収納。洗面へ直線で繋がる動線も便利

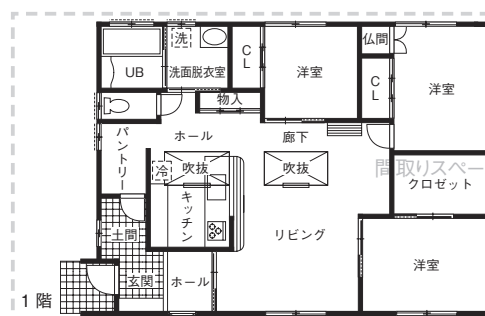
掲載社名(弊社にて印刷時に自動出力されます)

自動出力／連動ノンブル

電話をする

TEL 0278-25-9192

正式社名 (有)大竹住建  
住所 群馬県沼田市横塚町 1391-1  
TEL 0278-25-9192  
URL <https://www.ohtakejuken.jp/>



新居は快適で近所に住む息子さん夫婦も毎日来ているという。大竹社長(左)と一枚！

# 【完成見学会】2/13土・14日：みなかみ町 | 3/27土・28日：沼田市

お子さま歓迎

駐車場あり

予約制

### ポイント

- 家全体のスッキリを保つ収納計画
  - 女性目線の使いやすい家事動線でラク
  - 家族の気配を感じられる設計
  - 充実の標準仕様・設備
  - 高い断熱性能で寒い冬も暖かい住空間
- ※詳細はページ下の番号へお電話を！



※2月開催の平屋住宅（みなかみ町）



※3月開催の2EH住宅（沼田市）

### アクセス



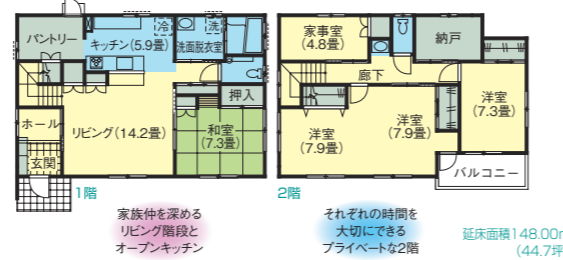
住所／群馬県沼田市横塚町1391-1  
 時間／10:00～16:00  
 問い合わせ/左下電話番号まで  
 ※完成見学会のご予約や詳細についてはお電話にてお問い合わせを



モデルハウス内観

### モデルハウスも予約制で見学可能！

#### モデルハウス間取り図



等身大の住まいで暮らしやすさを体感できる、完成見学会を開催予定。また本社敷地内のモデルハウスも見学が可能なので、家族みんなで気軽に訪れてみよう！

### Plan

#### 高い性能や家事ラクの動線を体感しよう

将来まで見据えた快適・安心の住まいを提供する大竹住建。家事をスムーズにする動線や、地元の気候に合わせた断熱性能をモデルハウスや完成見学会で確認してみてください。



暮らしやすさや、気密・断熱性の高さは実際に体感してみないとわかりづらいものです。だからこそ家を建てるご家族にはモデルハウスに足を運んで、私達が建てる家を実際に見学して頂きたいと思っております。見学希望の方は気軽にお電話ください！

### Cost

#### 予算オーバーしにくいコミコミ価格での提案

子育て家族のローン負担に配慮し、初期費用を抑えた明確な価格提示が特長の同社。充実の標準仕様を含んだコミコミ価格で、見積りも段階から何にお金がいくらかかる

か見える。家づくりに必要な諸費用も一緒に教えてくれて安心だ。また高い断熱性能も標準で採用し、夏暑く冬寒い利根沼田での快適さを追求。更に光熱費を考慮しオール電化・太陽光発電設備も標準装備だ。家族それぞれに最適な家づくりを行っているので、ご相談を。

#### 大竹住建の暮らしやすさに配慮した家づくり



主婦目線から家事動線を考え、キッチン横にパントリーを配置して移動をスムーズに  
 天気や気温に問わず洗濯物を干せるサンルームと和室で畳で洗濯物を畳めるのもスムーズ

人とお財布にやさしい「エコ住宅」  
 ぜんぶコミコミ価格で **36坪1,800万円**

暮らしやすさへの配慮	住み心地への配慮	家計への配慮	資金計画への配慮
標準設備仕様 テレビドアホン システムキッチン 自動食器洗い乾燥機 システムバス シャワートイレ(2台) 照明器具 24時間換気システム	省エネ設備 太陽光発電システム(パナソニック製) エコキュート IHクッキングヒーター ローンも気軽に相談してみよう	建材 省エネ対応断熱材(アクアフォーム) Low-Eペア樹脂サッシ ヘーベルパワーボード 吹付けタイル 三州瓦 ハイクリンボード	手数料・申請料 地盤調査費用 屋外給排水工事費 現場管理費 設計料 建築確認申請料 住宅ローン保証責任保険料 各種検査費用

### Company Data | 会社情報 | 掲載社名(弊社にて印刷時に自動出力されます)

自動出力/連動/連動 (イベント)

電話をする

TEL **0278-25-9192**

自動出力/資料請求

自動出力/連動/連動 (実例)

自動出力/連動/連動 (他情報)

〈得意な施工価格帯〉

0 1000 2000 3000 4000 (万円)

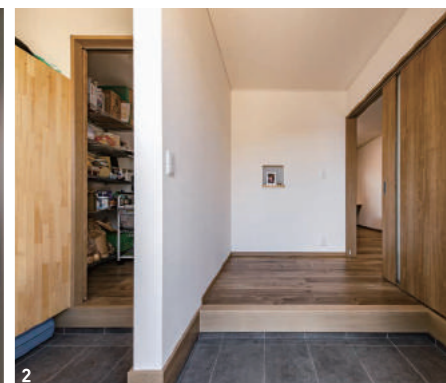
地盤調査費、屋外給排水工事費、設計料、建築確認申請料、住宅ローン保証責任保険料、検査料などを含む

自動出力/ネット連動/連動

正式社名 (有) 大竹住建  
 住所 群馬県沼田市横塚町1391-1  
 TEL 0278-25-9192  
 URL https://www.ohtakejuku.jp/

■アフター・保証  
 (株) 日本住宅保証検査機構、住宅保証機構 (株) による住宅ローン保証責任保険。入居後2回の定期点検、2年に1回全戸定期点検。問い合わせには随時対応

■会社概要  
 (設立) 1989年6月 (創業) 1956年4月 (資本金) 800万円 (従業員数) 8名 (対応可能工法) 木造軸組 (施工実績) 6棟 (2019年度) (施工エリア) 沼田市、利根郡を中心に、流川市、前橋市、高崎市、安中市、吾妻郡など (東毛地区を除く) (建設業許可番号) 群馬県知事許可 (給-2) 第2336号 (建築士事務所登録) 二級建築士事務所登録 群馬県知事登録 第4689号 (代表者) 大竹 博之 (他事業内容) リフォーム事業、公共工事 (FAX) 0278-25-9395 (URL) https://www.ohtakejuku.jp/ (E-mail) contact@ohtakejuku.jp



1/家族の会話が弾むオープンキッチンのあるナチュラルなLDK。あると嬉しいニッチやカウンターなど細かい要望に対応 2/スッキリした来客用玄関の左は家族用玄関。パントリー〜キッチンへ続く動線が便利 3/LDKの一面に小上がりの畳スペースを設け、多目的に活用 4/ナチュラルなカラーリングと飽きのこない外観 (1~4は施工例)

資料請求はこちら

掲載ページを探して☑を入れよう!

## 丁寧な資金計画と面倒見のいい社長 利根沼田の冬も暖かい省エネ住宅

掲載社名(弊社にて印刷時に自動出力されます)

「家族には幸せに暮らしてほしいからお金で苦しい思いをさせたくない。だから無理のない最適なプランを提案します。相談されると何かしたくなっちゃうんだよね」と社長。利根沼田を中心に64年の実績を積み重ねる大竹住建。現場での経験豊富な社長がヒアリング〜プラン〜現場監督〜アフターまで、一貫して対応する。

同社の提案は、充実の標準仕様や諸経費をコミコミ価格で提示した「人とお財布にやさしい『エコ住宅』」。毎月のローンから将来まで考えた無理のない資金計画で、家族に寄り添いサポートする。

性能面は吹付け発泡で隙間なく施工できるアクアフォーム断熱材を採用。気密・断熱性が高く、北毛の冬も暖かく暮らせる上に、光熱費の節約も期待できる。

ぜひ、2月と3月に開催予定の完成見学会や完全予約制モデルハウスを訪れて、魅力に触れよう。

- [ 得意なテーマ ]
- ▶ 通風・採光
  - ▶ 収納・家事ラク
  - ▶ デザイン
  - ▶ 自然素材
  - ▶ 耐震・免震・制震
  - ▶ 高气密・高断熱
  - ▶ 省エネ・創エネ
  - ▶ 1000万円台
  - ▶ 人柄・迅速な対応
  - ▶ アフターサービス